



**5 1/2** 3 Chambres  
 Avec bureau Logement type A-10.1

Superficie brute  
 1 800 pi<sup>2</sup>

Superficies balcons  
 (1) 123 pi<sup>2</sup> (2) 67 pi<sup>3</sup>

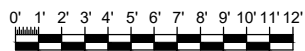
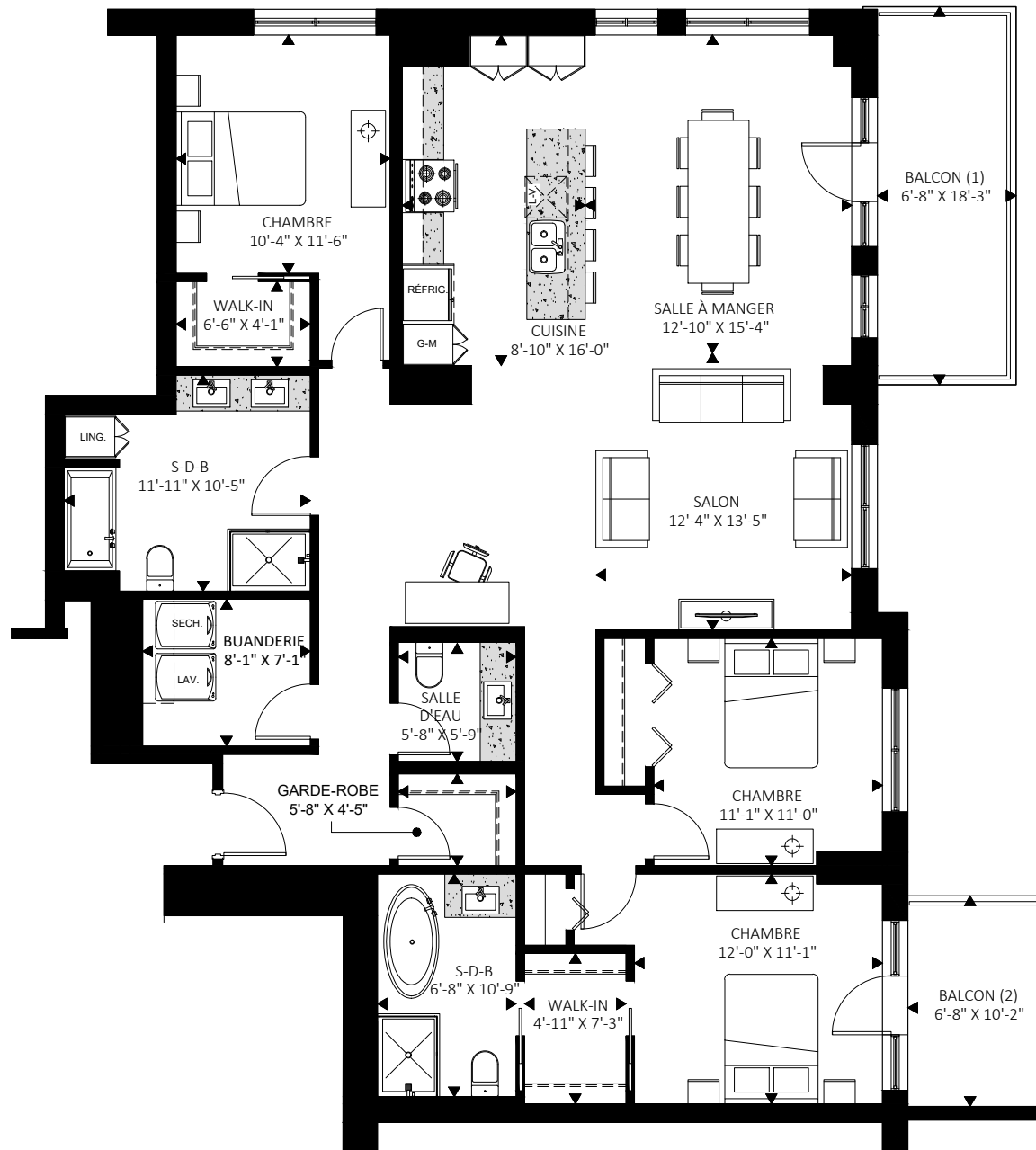
Unités concernées  
 Tour 2  
 #21906 - #22006

### Inclusions

- Eau chaude
- Internet
- Échangeur d'air
- Réfrigérateur
- Micro-ondes
- Électricité
- Climatisation
- Cuisinière
- Lave-vaisselle
- Laveuse/sécheuse

### Caractéristiques

Hall d'entrée indépendant pour chaque tour, piscine intérieure, salle d'entraînement, salle de yoga, salon de divertissements, salon de repos avec foyer, terrasses communes sur les toits avec tables et BBQ, jeux extérieurs, jardin communautaire, 3 salons privés avec vue située sur le toit des trois tours, espace de réception de colis sécurisé, chute à déchets et recyclage, stationnements souterrains et extérieurs disponibles, rampements disponibles, espace lave-auto, espace travail pour animaux, concierge sur place, sécurité électronique des lieux (accès, caméras, etc.), bornes électriques pour voitures, service Communauto, etc.



LE PROJET ÉTANT EN DÉVELOPPEMENT, LE LOCATAIRE RECONNAÎT QUE CERTAINES CONTRAINTES POURRAIENT AMENER DE LÉGÈRES MODIFICATIONS AU PLAN ANNEXÉ AU CONTRAT PRÉLIMINAIRE. LES DIMENSIONS DES PIÈCES INDIQUÉES SONT MESURÉES D'UN MUR INTÉRIEUR À UN AUTRE MUR INTÉRIEUR. LA SUPERFICIE BRUTE DE L'UNITÉ INDIQUÉE SUR LES PLANS EST APPROXIMATIVE, SUJETTE À DES CHANGEMENTS SANS PRÉAVIS ET EST BASÉE SUR DES CALCULS DE SURFACES BRUTES, SOIT DU MUR EXTÉRIEUR À LA MOITIÉ DES MURS MITOYENS INTÉRIEURS DE L'UNITÉ, ET INCLUT LES ESCALIERS, LORSQUE APPLICABLE. TOUT MOBILIER DÉCORATIF AINSI QUE LES ÉLECTROMÉNAGERS APPARAISSANT AUX PLANS NE SONT PAS INCLUS ET NE SONT ILLUSTRÉS QU'À TITRE INDICATIF. LA HAUTEUR DES PLAFONDS EST CONTRAINTÉ À DES RETOMBÉES STRUCTURALES À CERTAINS ENDOITS.